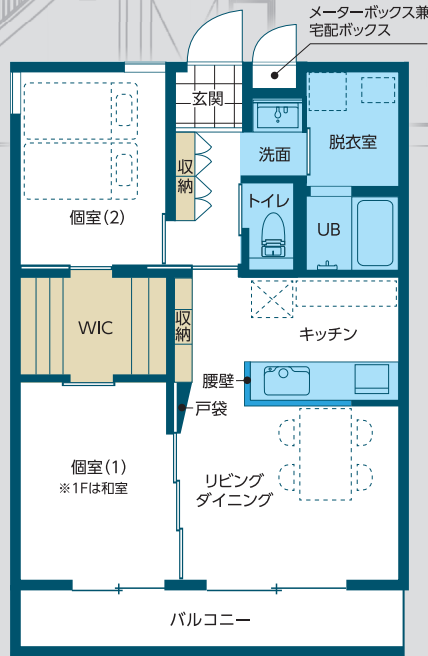


木造マンション 式番町FLAT

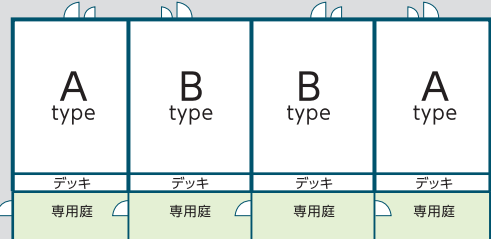
2026年2月頃～
入居開始予定

角部屋
Aタイプ [間取り] 2LDK / 61.69㎡
[家賃] 123,000円(共益費込み)

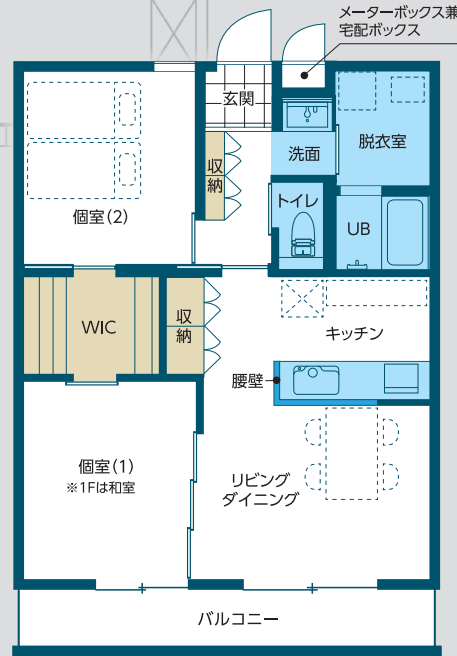
Bタイプ [間取り] 2LDK / 65.83㎡
[家賃] 123,000円(共益費込み)



2F/3F



1F



2F/3F



超断熱
高性能
気密性能
木造
マンション

遮音性能にこだわった

おすすめ Point

- 1 冬はほとんど暖房がいらぬ断熱等級7
- 2 地震に強い許容応力度計算による耐震等級3
- 3 自然素材を多用した内外装
- 4 自然豊かな外構計画
- 5 各住戸専用の宅配ボックス設置
- 6 エアコン・照明等設置済み

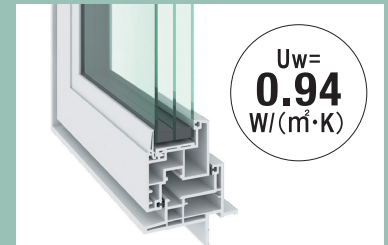
建物スペック

■ 全体性能: 断熱等級7、気密性能C値0.5 ■ 屋根断熱: 高性能グラスウール吹込厚250mm ■ 外壁断熱: 高性能グラスウール厚120mm+内付加断熱ネオマフォーム厚30mm ■ 基礎断熱: EPS断熱材厚100mm ■ 開口部: シャノン製樹脂サッシトリプルガラス ■ 玄関ドア: YKK D30 (D2仕様) ■ 換気: 第3種換気設備(給気口: 高性能フィルター付) ■ 外壁: 杉板羽目板 ■ 床仕上: 無垢パーチ ■ 壁仕上: ビニルクロス(一部ベニヤ仕上) ■ 天井: 3階勾配天井、廊下板張(他ビニルクロス)

建物概要

■ 物件名: 式番町FLAT ■ 場所: 東松山市高坂二丁目3-13(東武東上線高坂駅徒歩3分) ■ 構造: 在来軸組木構造3階建(一時間準耐火構造) ■ 住戸数: 全12戸 / 2LDK (Aタイプ専有面積: 61.69㎡) × 6戸、2LDK (Bタイプ専有面積: 65.83㎡) × 6戸 ■ 空調: エアコン1台にて全館空調(住まい方により完全ではございません) ■ インターネット: 各住戸光回線(OPで10Gbps対応)無料 ■ 給湯器: ガス給湯器 ■ 加熱器機: IH ■ その他: 専用の宅配ボックス設置 / 1階は専用庭付 / 2~3階はバルコニー付 / エアコン・照明器具設置済

シャノン製樹脂サッシトリプルガラス



※Uw値は種類により前後します。

東武東上線高坂駅より徒歩3分



■ お問い合わせ

ステラ企画合同会社 (担当) LINE ID: @300coabg



【設計】 i+i architects i+i設計事務所

【施工】 yumekenchiku 株式会社 夢・建築工房

【造園】 小林賢二