

高断熱・高気密・高遮音の
高性能賃貸アパート・貸事務所

サザンMIRAI

東武伊勢崎線
花崎駅 徒歩1分

入居開始予定
2026年3月初旬～

POINT 1 東武伊勢崎線 花崎駅徒歩1分

POINT 2 わずかな冷暖房費で暮らせる最高断熱等級7

POINT 3 地震に強い許容応力度計算による耐震等級3

POINT 4 アパートでは最高クラスの気密性能確保

POINT 5 各住戸専用の置配ボックス設置(2F)

POINT 6 エアコン・照明設置済み(2F)

POINT 7 高速インターネット無料(2F)

1st floor
1階

〈貸事務所〉

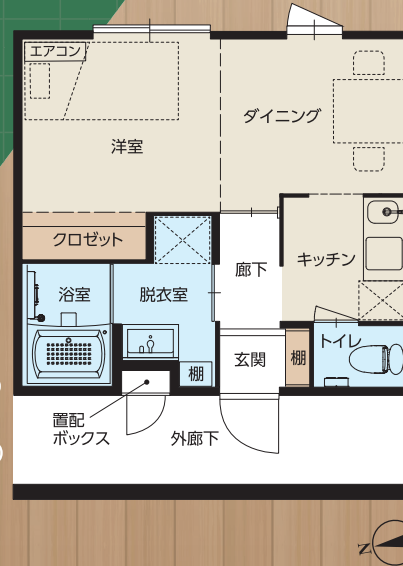
- 面積: 34.58㎡(10.46坪)
- 家賃: 98,000円/月
(別途管理費6,000円/月)
- 敷金: 3ヵ月
- 礼金: 0ヵ月
- 契約期間:
2年(更新料:新賃料の1ヵ月)
- ※看板費用希望者3,000円/月



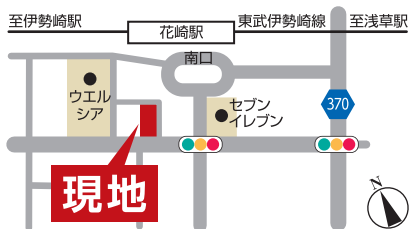
2nd floor
2階

〈アパート〉

- 間取り: 1DK
- 面積: 26.58㎡(8.04坪)
- 家賃: 59,000円～
60,000円/月
(別途管理費4,000円/月)
- 敷金: 1ヵ月
(別途クリーニング代必要)
- 礼金: 0ヵ月



現地アクセス

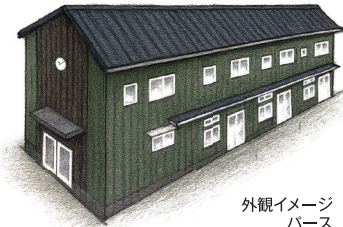


建物スペック

■全体性能/断熱等級7、BELS4☆取得、耐震等級3 ■天井断熱/グラスウール10K吹込厚400mm ■外壁断熱/高性能グラスウール厚105mm+外付加断熱ネオマフォーム厚30mm ■基礎断熱/外周EPS断熱材厚50mm ■開口部/[1F]YKKAPW330オール樹脂Low-Eペアガラス+エピソードINEO [2F]YKKAPW330 オール樹脂Low-Eペアガラス ■玄関ドア/[1F]2SD-II(D4仕様) [2F]YKKレガーロV型(D2仕様) ■換気/第3種換気設備(給気口:高性能フィルター付) ■外壁/ガルバリウム鋼板小波板+エステックウッド板張り ■床仕上/無垢カバザクラ(2F) ■壁仕上:ビニルクロス ■天井/ビニルクロス

建物概要

■物件名/サザンMIRAI ■場所/埼玉県加須市花崎1丁目20-8(東武鉄道伊勢崎線 花崎駅 徒歩1分) ■構造/在来軸組木構造2階建(耐震等級3) ■住戸数/[1F]貸事務所(専有面積:34.58㎡(10.4坪)×4戸 [2F]アパート1DK(専有面積:26.58㎡(8.0坪)×4戸 ■空調/エアコン完備(2F) ■インターネット/[1F]個別契約 [2F]高速インターネット(最大1Gbps)無料 ■ライフライン/東京電力・都市ガス・公共下水道・公営水道 ■給湯器/[1F]貸事務所ガス給湯器設置可 [2F]アパート部分ガス給湯器設置済 ■設備/[1F]トイレ・一部照明付・エアコン設置スペース有・水場 [2F]IHクッキングヒーター・TVインターホン・風呂トイレ別・室内洗濯機置場・収納スペース・エアコン設置済・照明器具設置済・シャワー水栓付洗面化粧台独立(三面鏡)・シューズボックス・独立型キッチン ■その他/防犯カメラ付・社宅可・別途駐車場有(有料:4台分)・その他初期費用(家財保険・家賃保証・鍵交換代) [2F]駐輪場(有料)・町会費(実費)



外観イメージ
パース

■お問い合わせ

加須不動産 TEL:0480-66-0333

〒347-0016 埼玉県加須市花崎北1丁目6-9

【設計・施工】



株式会社夢・建築工房